

Gartenstadt Haan. Helle 2-Raum-Dachgeschoss-Wohnung mit einer Dachterrasse in Südlage.



Bachstr. 27

42781 Haan

Zimmer: 2,00
Wohnfläche ca.: 67,87 m²
Kaltmiete: 690,00 EUR (zzgl. Nebenkosten)

Scout-ID: 55433837
Objekt-Nr.: D361508

FRIES
IMMOBILIEN

Ihr Ansprechpartner:

FRIES IMMOBILIEN e. K.

Büro Köln

E-Mail: infok1@fries-immobilien.de

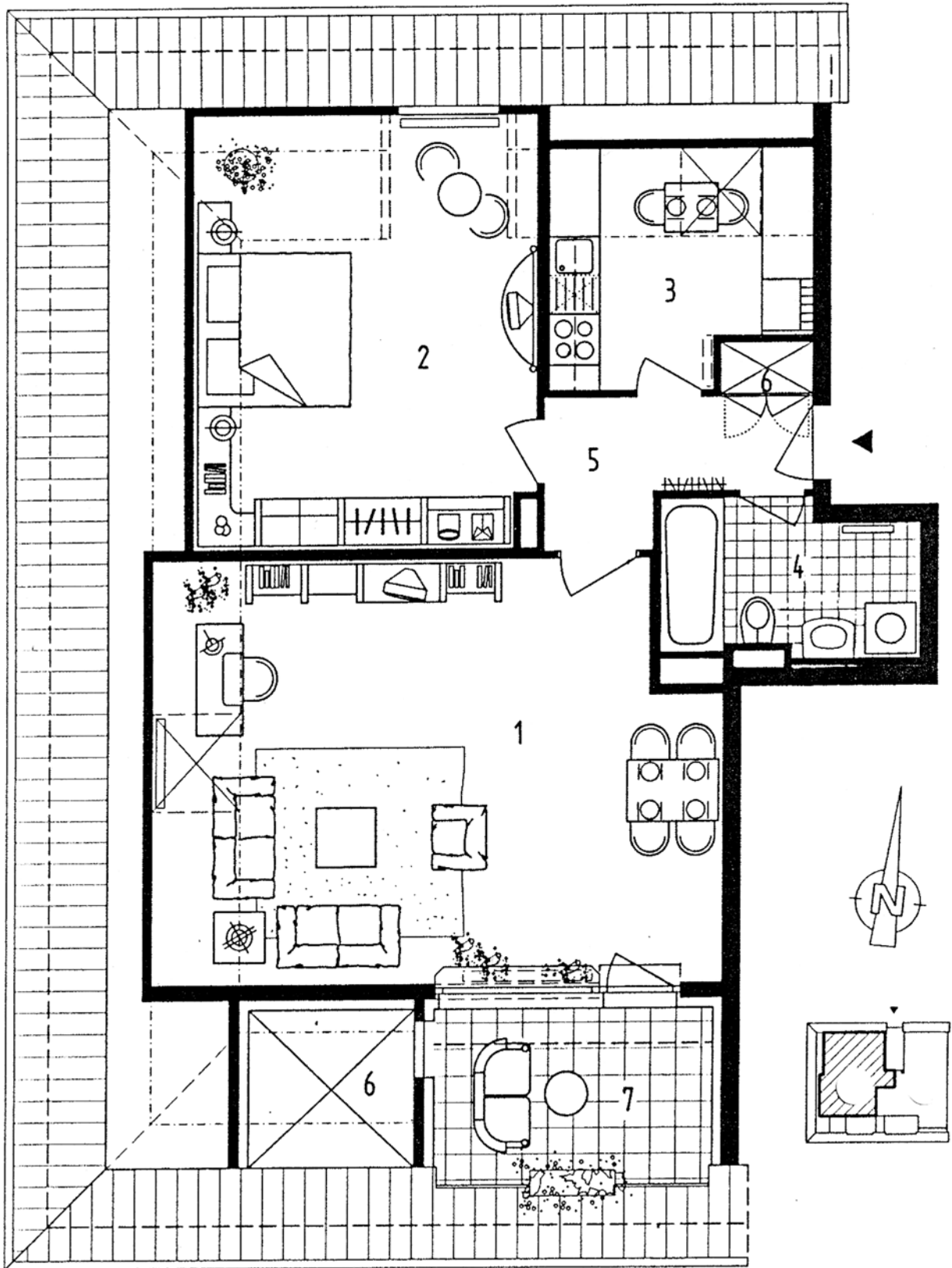
Tel: +49 221 9521314

Fax: +49 221 9521318

Web: <http://www.FRIES-IMMOBILIEN.de>

Wohnungstyp:	Dachgeschoss
Nutzfläche ca.:	80,81 m ²
Etage:	2
Etagenanzahl:	2
Schlafzimmer:	1
Badezimmer:	1
Keller:	Ja
Balkon/Terrasse:	Ja
Objektzustand:	Gepflegt
Baujahr:	2000
Qualität der Ausstattung:	Gehoben
Energieausweistyp:	Verbrauchsausweis
Heizungsart:	Zentralheizung
Wesentliche Energieträger:	Gas
Energieverbrauchskennwert:	107,00 kWh/(m ² *a)
Bezugsfrei ab:	15. Februar 2021
Haustiere:	Nach Vereinbarung
Garage/Stellplatz:	Tiefgarage

Nebenkosten:	195,00 EUR
Heizkosten sind in Nebenkosten enthalten:	Ja
Garage/Stellplatz-Mietpreis:	55,00 EUR
Kautions:	2.070 EUR (3x Kaltmiete, Bankbürgschaft möglich)



TYP 2 - RAUM DG

1	WOHNRAUM	32,10 qm
2	SCHLAFRAUM	20,58 qm
3	KUCHE	8,02 qm
4	BAD	5,04 qm
5	DIELE	4,42 qm
6	ABSTELLRAUM	4,20 qm
7	DACHTERRASSE	6,44 qm
GESAMTE GRUNDFLÄCHE		80,81 qm

Bei der Berechnung der Wohnfläche sind in Abweichung zu geltenden Bestimmungen zur (Wohn-) Flächenberechnung (wie z. B. § 4 Nr. 4 WoFIV) Balkon-, Loggien-, bzw. Terrassenflächen mit 50% angesetzt worden.

Flächen unter Dachsträgen sind bei der Wohnflächenberechnung unter 1 m nicht, und von 1-2 m Höhe wie Balkon-, Loggien-, bzw. Terrassenflächen zur Hälfte angerechnet. Deshalb beträgt die anrechenbare

Wohnfläche 67,87 m²

Alle Maße sind ca. Maße. Kleine Änderungen vorbehalten.

Gartenstadt Haan. Helle 2-Raum-Dachgeschoss-Wohnung mit einer Dachterrasse in Südlage.



Bachstr. 27
42781 Haan

Zimmer: 2,00
Wohnfläche ca.: 67,87 m²
Kaltmiete: 690,00 EUR (zzgl. Nebenkosten)

Objektbeschreibung:

Vor den Toren von Düsseldorf.

Die beliebte Stadt Haan gehört zum Kreis Mettmann, liegt im Grünen und verkehrsgünstig zu Düsseldorf, Köln und Wuppertal.

Die sonnige und moderne Wohnung befindet sich im Dachgeschoss eines modernen Neubaus und verfügt über eine Dachterrasse in Süd-Lage.

Ausstattung:

Echtholzparkett, hellgraues Wannenbad mit Waschmaschinenstellplatz, wärmeisolierende Doppelverglasung, neutraler Einbauschränk im Flur, Glassicherheitstür zwischen Flur und Wohnbereich, Kellerraum mit separatem Stromanschluss.

Eine moderne Einbauküche kann vom Vormieter übernommen werden...!

Lage:

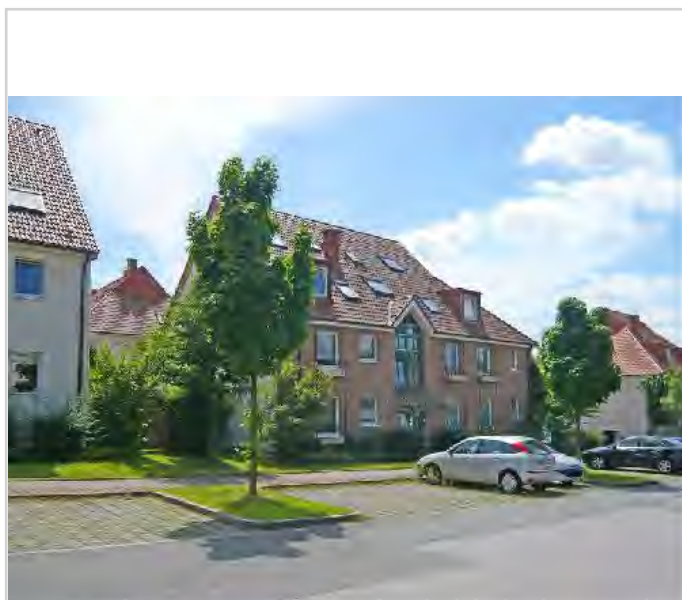
Die Wohnobjekt in Haan zeichnet sich aus durch die ruhige und grüne Umgebung und befindet sich in einer neu entstandenen Wohnanlage innerhalb eines gewachsenen Kerns. Geschäfte des täglichen Bedarfs sind in unmittelbarer Nähe. Das Stadtzentrum ist zu Fuß in 10 Gehminuten erreichbar. Die Autobahnanbindung zur A3 und A46 liegt in direkter Nähe.

Sonstiges:

Hausbetreuerdienste werden durch Fachkräfte ausgeführt. Trockner und Trockenräume befinden sich im Kellerbereich. Die Nebenkosten beinhalten Heizung, Wasser, Kabelfernsehen und den Hausmeister-Service (Reinigung des Treppenhauses, Pflege der Außen- und Grünanlagen, Winterdienst etc.).



Objekt



Objekt

Gartenstadt Haan. Helle 2-Raum-Dachgeschoss-Wohnung mit einer Dachterrasse in Südlage.



Bachstr. 27
42781 Haan

Zimmer: 2,00
Wohnfläche ca.: 67,87 m²
Kaltmiete: 690,00 EUR (zzgl. Nebenkosten)



Objekt



Objekt



Objekt



Objekt

Gartenstadt Haan. Helle 2-Raum-Dachgeschoss-Wohnung mit einer Dachterrasse in Südlage.



Bachstr. 27
42781 Haan

Zimmer: 2,00
Wohnfläche ca.: 67,87 m²
Kaltmiete: 690,00 EUR (zzgl. Nebenkosten)



Objekt



Objekt Umfeld



Objekt Umfeld



Objekt Umfeld

Gartenstadt Haan. Helle 2-Raum-Dachgeschoss-Wohnung mit einer Dachterrasse in Südlage.



Bachstr. 27
42781 Haan

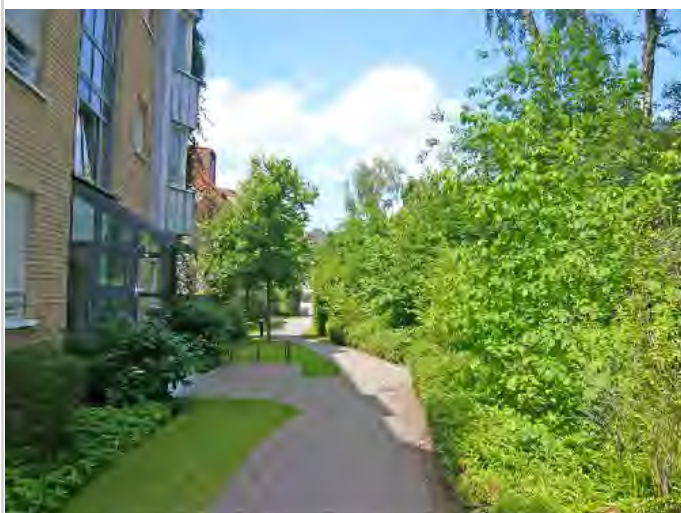
Zimmer: 2,00
Wohnfläche ca.: 67,87 m²
Kaltmiete: 690,00 EUR (zzgl. Nebenkosten)



Objekt Umfeld



Objekt Umfeld



Umfeld



Objekt Umfeld